

MITSUBISHI ELECTRIC: NÂNG CAO NHẬN THỨC VỀ HỆ THỐNG TỰ ĐỘNG HÓA NHÀ MÁY

Mới đây, Tập đoàn Mitsubishi Electric đã khởi động chiến dịch trên toàn cầu với mục đích nâng cao nhận thức thông qua những câu chuyện minh họa nhắm đến các đối tượng sử dụng đa dạng, không chỉ riêng với nhân sự làm việc trong ngành sản xuất. Qua đó, Mitsubishi Electric mong muốn người tiêu dùng hiểu sâu hơn về tầm quan trọng của lĩnh vực tự động hóa trong cuộc sống hàng ngày, cũng như giúp cho các nhà sản xuất dễ dàng hình dung về một tương lai - nơi các thiết bị tự động hóa được ứng dụng rộng rãi.

Hãy sản xuất những thứ có ý nghĩa đối với bạn

Câu chuyện chủ đạo trong chiến dịch của Mitsubishi Electric có tiêu đề: “Hãy sản xuất những thứ có ý nghĩa đối với bạn”. Thông qua việc sử dụng hình ảnh cô bé nằm trên tên lửa, Mitsubishi Electric muốn người xem liên tưởng về một tương lai khi mà các hoạt động thiết kế, sản xuất và vận tải đối với sản phẩm có thể được điều chỉnh theo nhu cầu riêng của từng cá nhân một cách hiệu quả và nhanh chóng.

Sự kết hợp câu chuyện - hình ảnh thứ 2 với tên gọi: “Nâng cao tiềm năng sản xuất bằng công nghệ kỹ thuật số” tập trung vào cách các công nghệ kỹ thuật số thúc đẩy quá trình sản xuất tiên tiến trong tương lai. Chủ đề này lý giải về tiềm năng của công nghệ kỹ thuật số và vận dụng dữ liệu để giải phóng quá trình sản xuất khỏi những ràng buộc truyền thống, giúp tăng năng suất và chất lượng, đồng thời giảm thiểu chất thải và loại bỏ sai sót.

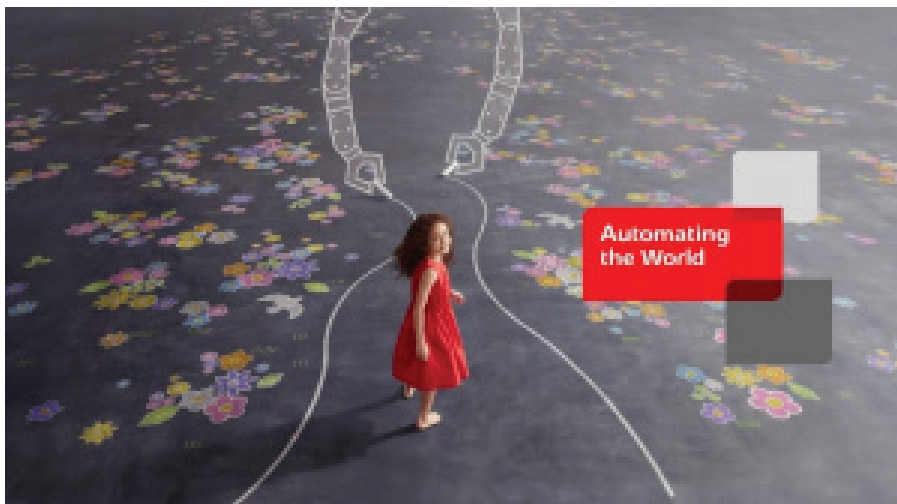
Câu chuyện thứ 3 và cũng là câu chuyện cuối cùng có chủ đề “Sản xuất bền vững”, lý giải vì sao sản xuất bền vững góp phần tạo



“Hãy sản xuất những thứ có ý nghĩa đối với bạn” là câu chuyện chủ đạo của chiến dịch.



“Nâng cao tiềm năng sản xuất bằng công nghệ kỹ thuật số” giải thích về mối quan hệ giữa công nghệ kỹ thuật số và sản xuất.



Bền vững là một chủ đề nóng hổi trong xã hội, nhưng ở câu chuyện “Sản xuất bền vững” người xem sẽ bắt gặp nhiều góc nhìn đa chiều.

nên một thế giới bền vững. Hiểu một cách khái quát, hiệu quả sản xuất cao không chỉ giúp tăng lợi nhuận kinh doanh, mà còn giúp giảm thiểu các tác động đến môi trường.

Ở cả 3 chủ đề nêu trên, cách diễn giải và thiết kế hình ảnh đều nhằm mục đích mang khái niệm “tự động” hóa đến gần hơn với mọi đối tượng khán giả. Ví dụ, biểu tượng “bé gái mặc váy đỏ” và cánh tay robot được lặp lại nhiều lần như muốn nhấn mạnh sự tồn tại của tự động hóa là để giúp đỡ con người đạt được mục tiêu của họ, từ việc tạo ra các sản phẩm và dịch vụ, cho đến khả năng tùy chỉnh sản phẩm hoặc dịch vụ đó theo nhu cầu của mỗi cá nhân và đảm bảo quy trình này có tác động tối thiểu đến môi trường. Cách tiếp cận này không hề mang tính cá nhân, mà cần nhắc đến các yếu tố như: duy trì sự bền vững của xã hội thông qua việc tạo công ăn việc làm và các biện pháp ứng phó với lực lượng lao động già hóa; nhu cầu sản

xuất linh hoạt, tinh gọn trong khi vẫn duy trì lợi nhuận và hơn cả là ứng dụng nhiều hơn nữa các công nghệ tiên tiến mang lại lợi ích cho cuộc sống.

Đổi mới để hoàn thiện

Với hơn 100 năm kinh nghiệm trong việc cung cấp những sản phẩm chất lượng cao và tin cậy, Tập đoàn Mitsubishi Electric (TOKYO: 6503) là công ty hàng đầu thế giới về sản xuất, tiếp thị và bán các loại thiết bị điện và điện tử được sử dụng trong xử lý thông tin và truyền thông, phát triển không gian và truyền thông vệ tinh, điện tử tiêu dùng, kỹ thuật công nghiệp, năng lượng, giao thông vận tải và thiết bị xây dựng... Mitsubishi Electric đã góp phần làm giàu cho xã hội thông qua công nghệ cùng với triết lý doanh nghiệp: “Changes for the better - Đổi mới để hoàn thiện hơn”. Trong năm tài chính 2022 (kết thúc vào ngày 31/03/2023), Công ty đã ghi nhận doanh thu 5.003,6 tỷ Yên (37,3 tỷ USD).

Đặc biệt, trong bối cảnh hội nhập và phát triển, e-F@ctory đã được Công ty cho ra đời. Đây là giải pháp tích hợp của Mitsubishi Electric nhằm xây dựng các hệ thống sản xuất linh hoạt và tin cậy, cho phép người dùng đạt được nhiều mục tiêu sản xuất dựa trên hệ thống thông tin và xử lý tốc độ cao.

Hiện tại, Tập đoàn đã và đang cung cấp các công nghệ xử lý và tự động hóa đa dạng, bao gồm: bộ điều khiển, sản phẩm truyền động, sản phẩm điều khiển và phân phối điện, máy phóng điện, máy chùm tia điện tử, máy xử lý laser, máy CNC (điều khiển bằng máy tính) và robot công nghiệp... giúp mang lại năng suất và chất lượng cao hơn cho nhà máy. Bên cạnh đó, thông qua việc kết hợp với các đối tác thuộc e-F@ctory Alliance và mạng lưới các hiệp hội như Hiệp hội Đối tác CC-Link (CLPA)..., giúp người dùng có thể được tiếp cận và xây dựng các giải pháp toàn diện từ những nhà cung cấp tốt nhất trên thị trường.

Khẩu hiệu toàn cầu: “Automating the world - Vì một thế giới tự động hóa” đã thể hiện mục tiêu của Tập đoàn trong việc thúc đẩy tự động hóa để phát triển xã hội, bằng cách kết hợp giữa công nghệ tiên tiến - kinh nghiệm - bí quyết - sự tận tâm, khẳng định vai trò đối tác đáng tin cậy của người tiêu dùng trên toàn thế giới ✍

Phong Vũ - Hải Hà